

FACULTY

DEPENNI ROBERTA

DOMINICI MASSIMO

FARNETANI FRANCESCA

FERRARI BARBARA

GIUSTI FRANCESCA

Sede del corso:

Policlinico di Modena, Sala riunioni oncologia

Padiglione Beccaria - Modena

**ATTENZIONE È POSSIBILE ACCEDERE AL CORSO
SOLO CON GREEN PASS**

CON IL CONTRIBUTO NON CONDIZIONANTE DI



MODENA 4 NOVEMBRE 2021

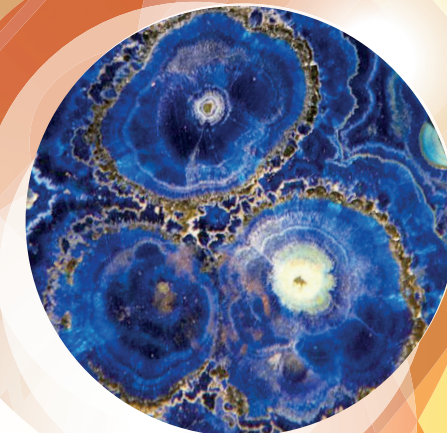
Policlinico di Modena

IL MELANOMA NEL 2021: Diagnosi e terapia

Responsabili Scientifici:

Roberta Depenni

Francesca Giusti



IL MELANOMA NEL 2021: Diagnosi e terapia

Responsabili Scientifici: Roberta Depenni, Francesca Giusti

RAZIONALE

Nel corso degli ultimi anni sono migliorate in modo notevole le conoscenze di biologia molecolare nel campo del melanoma, diventata malattia che oggi può essere resa cronica (se non guarita) con l'avvento delle nuove terapie a bersaglio molecolare e dell'immunoterapia. Ancora più promettente, la possibilità di trattare i pazienti a rischio in fase adiuvante per ridurre l'incidenza della malattia metastatica.

L'algoritmo terapeutico oggi è complesso e necessita di una attenzione e collaborazione costante tra le figure di riferimento nella gestione del melanoma maligno.

Il programma scientifico del convegno affronta le più attuali problematiche relative alla gestione multi-disciplinare del paziente con melanoma candidato a terapia adiuvante e metastatica: dall'appropriatezza del flusso diagnostico (identificazione della lesione, valutazione istopatologica e classificazione molecolare), alla corretta valutazione dell'inquadramento clinico basato sulla nuova stadiazione AJCC, all'anticipazione del trattamento medico nei pazienti con malattia non localizzata (terapia adiuvante nello Stadio III AJCC). Nel campo terapeutico sarà discussa l'efficacia dell'armamentario terapeutico attualmente utilizzato - immunoterapie e terapie a bersaglio molecolare anti BRAF - con i risultati degli studi più recenti che hanno cambiato la storia clinica e l'approccio dei pazienti radicalmente operati con localizzazione linfonodale. Molto rimane da fare e la gestione delle tossicità è parte integrante dell'approccio multidisciplinare del paziente. Il meeting affronterà l'importanza della interdisciplinarietà nella diagnosi, nel counseling del paziente, nella scelta della terapia, e nella gestione degli effetti collaterali.

MODENA / 4 NOVEMBRE 2021

13.30-14.00 Registrazione dei partecipanti e apertura del corso

14.00-14.30 **Introduzione**
Massimo Dominici

14.30-15.05 **La diagnosi dermatoscopica del melanoma e l'importanza dell'identificazione dei melanomi sottili**
Francesca Farnetani

15.05-15.40 **La chirurgia del melanoma e il linfonodo sentinella**
Barbara Ferrari

15.40-16.15 **La terapia adiuvante nel melanoma**
Roberta Depenni

16.15-16.45 **Pausa lavori**

16.45-17.20 **L'approccio multidisciplinare nella gestione del paziente con melanoma**
Francesca Giusti

17.20-18.00 **Discussione**
Roberta Depenni
Francesca Giusti

18.00-18.30 **Conclusioni e test di verifica dell'apprendimento**

